



2023

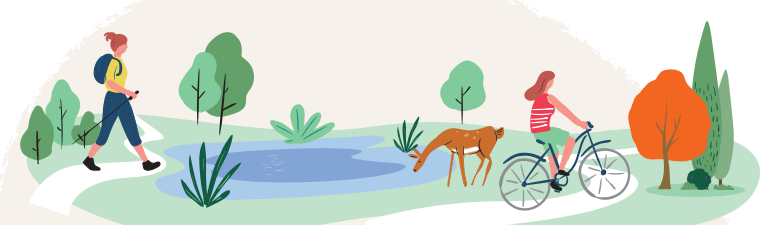
CARTE TOURISTIQUE

LE Gâtinais IL VOUS PLAÎT

LE Gâtinais IL VOUS PLAÎT

TOUS À L'EAU!

#BAIGNADE #PÊCHE #RIVIÈRES #CANAUUX

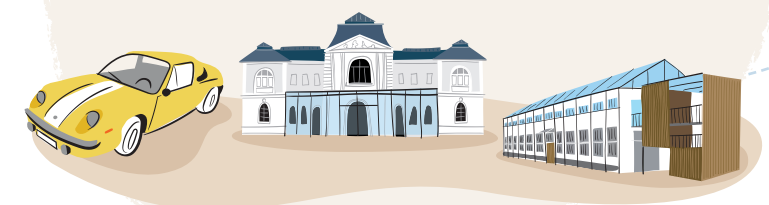


EXCURSION NATURE ET DÉTENTE

#LOISIRS #DÉTENTE #BIEN-ÊTRE

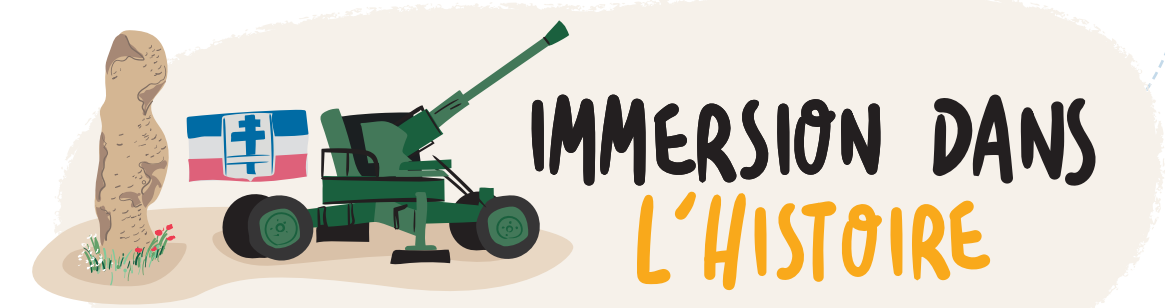
ESCAPADE CULTURELLE

#HISTOIRE #PATRIMOINE #FESTIVAL



ART DU PARTAGE

#ARTISANAT #GASTRONOMIE #RENCONTRE



IMMERSION DANS L'HISTOIRE

#PATRIMOINE #DECOUVERTE #HISTOIRE

À 100 km de Paris, le Gâtinais vous accueille pour un séjour de détente et de découverte.
 Entre canaux, rivières et forêts et à proximité des grands axes, nos vallées vous offrent une parenthèse de déconnexion.
 Profitez de nos activités de pleine nature, reposez-vous au bord de l'eau, découvrez notre histoire et dégustez nos gourmandises gâtinaises.
Le Gâtinais, il nous plaît et on a envie de le partager avec vous !
 Sautez le pas et faites escale en terre gâtinaise.

ET VOUS, QUEL SERA VOTRE COMBO GAGNANT ?

LES OFFICES DE TOURISME

- OFFICE DE TOURISME AGGLOMÉRATION DE MONTARGIS**
35 rue René de France MONTARGIS (45200)
02 38 98 00 87
contact@tourisme-montargis.fr
www.tourisme-montargis.fr
- OFFICE DE TOURISME MÉDIATHÈQUE PAS À PAGES**
45 place de la République CHÂTEAU-RENARD (45220)
02 38 28 52 71
officedetourisme@3cbo.fr
www.entrelotretseine.com
- OFFICE DE TOURISME DE FERRIÈRES-EN-GÂTINAIS (45210)**
18 grande rue FERRIÈRES-EN-GÂTINAIS (45210)
02 38 26 04 05
OT@cc4v.fr
www.tourisme-ferrieres-loiret.fr
- OFFICE DE TOURISME GÂTINAIS SUD**
accueil@tourisme-gatinais-sud.com
www.tourisme-gatinais-sud.com
- BELLEGARDE (45270)**
12 bis place Charles Desvergnies
Tel : 02 38 90 25 37
- CHÂTILLON-COLIGNY (45230)**
2 place Coligny
Tel : 02 38 92 63 87
- LORRIS (45260)**
1 rue des Halles
Tel : 02 38 94 81 42



COMMENT VENIR ?

PAR LE TRAIN
Gare de Dorville, Fontenay-sur-Loing, A6, A5, A77, A19

EN VOITURE
A6, A5, A77, A19

LIENS UTILES

- MMM.GATINAIS.TOURISME.COM
- #LEGATINAISMEPLAIT
- MMM.GEORCHEVAL.COM
- MMM.GEVVELO.FR
- MMM.MONFR.FR
- MMM.LOIRETBOULAIRES.FR
- MMM.FERREYBONCHER45.FR
- MMM.CARTOGEORCHE.FR
- MMM.FERREYBONCHER45.FR
- MMM.CARTOGEORCHE.FR

MA CHECK-LIST ÉCOGESTES

EN VACANCES. ON GARDE EN TÊTE LES BONS GESTES !

- Je respecte les consignes de tri des déchets.
Les consignes changent en fonction du territoire où l'on se trouve, il faut juste se renseigner un peu en amont.
- Je suis responsable à la maison, je le reste en vacances !
J'éteins les lumières dans une pièce vide, je fais attention à ma consommation d'eau, je débranche les appareils en veille, etc.
- Je choisis une restauration engagée dans l'économie circulaire.
Je préfère des restaurants qui proposent une cuisine, faite maison, avec des produits locaux et de saison (même si la cuisine n'est pas traditionnelle du Gâtinais, les produits peuvent l'être).
- Je pique-nique sans rien laisser derrière moi.
Je privilégie le zéro-déchet : gourde, contenants et couverts réutilisables, serviettes en tissus, etc. Sinon je récupère le reste de mes déchets jusqu'à la prochaine poubelle !
- Je pratique la randonnée dans les règles de l'art.
Je respecte la réglementation des espaces naturels et j'emprunte les sentiers balisés.
- J'utilise des mobilités douces pour un voyage tout en douceur.
Je privilégie la marche ou le vélo par exemple : véloroute, chemins de randonnée ne manquent pas sur le territoire !
- Je fais mes courses sur les marchés de producteurs locaux et dans les commerces de proximité.
J'y trouve des produits de saison, « made in Gâtinais » que je peux mettre directement dans mon panier, sans sur-sur-et-suremballages.
- Pour les souvenirs, même réflexe !
J'opte pour du « made in Gâtinais » : le territoire abrite beaucoup de pépites, ce ne sera pas difficile de repartir avec un super souvenir (à acheter en office de tourisme ou chez les artisans directement).

LES SPOTS INCONTOURNABLES

À VOUS LES BELLES PHOTOS SOUVENIR À PARTAGER SANS MODÉRATION !

Partagez-nous vos photos avec #LEGATINAISMEPLAIT



PANORAMA DE CHÂTEAU-RENARD

Découvrez Château-Renard, une petite cité médiévale, son ancienne forteresse et ses maisons à colombages.



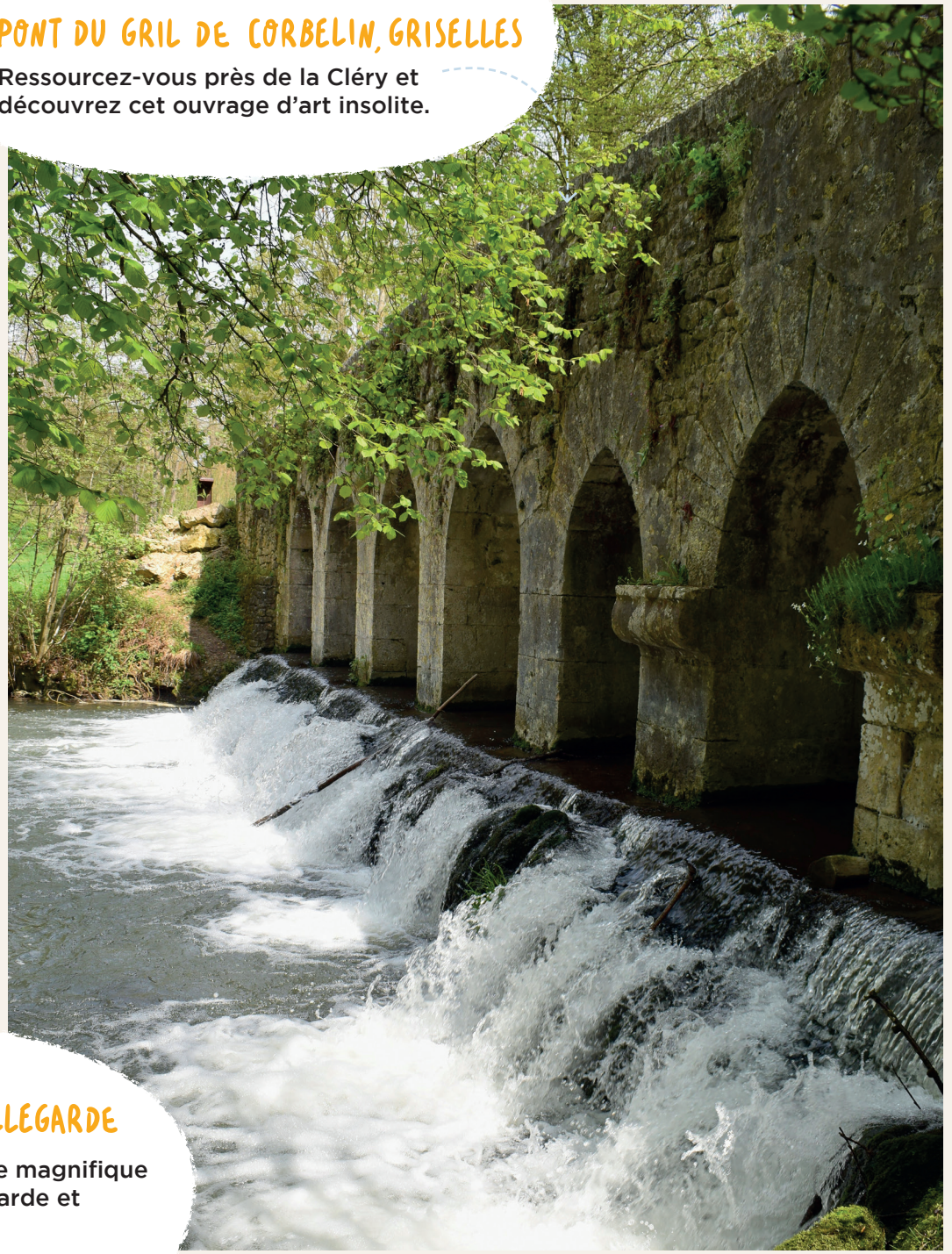
MENHIR DE LA CHAISE, LOUVOUÉ

Partez en randonnée sur les traces du néolithique pour y découvrir le plus vieux menhir du Loiret.



PONT DU GRIL DE CORBELIN, GRISELLES

Ressourcez-vous près de la Cléry et découvrez cet ouvrage d'art insolite.



SITE ARCHÉOLOGIQUE SEGETA, SCEAUX-DU-GÂTINAIS

Plongez-vous dans les fouilles archéologiques du site Segeta.

CHÂTEAU DE BELLEGARDE

Ne manquez pas le magnifique château de Bellegarde et sa roseraie.

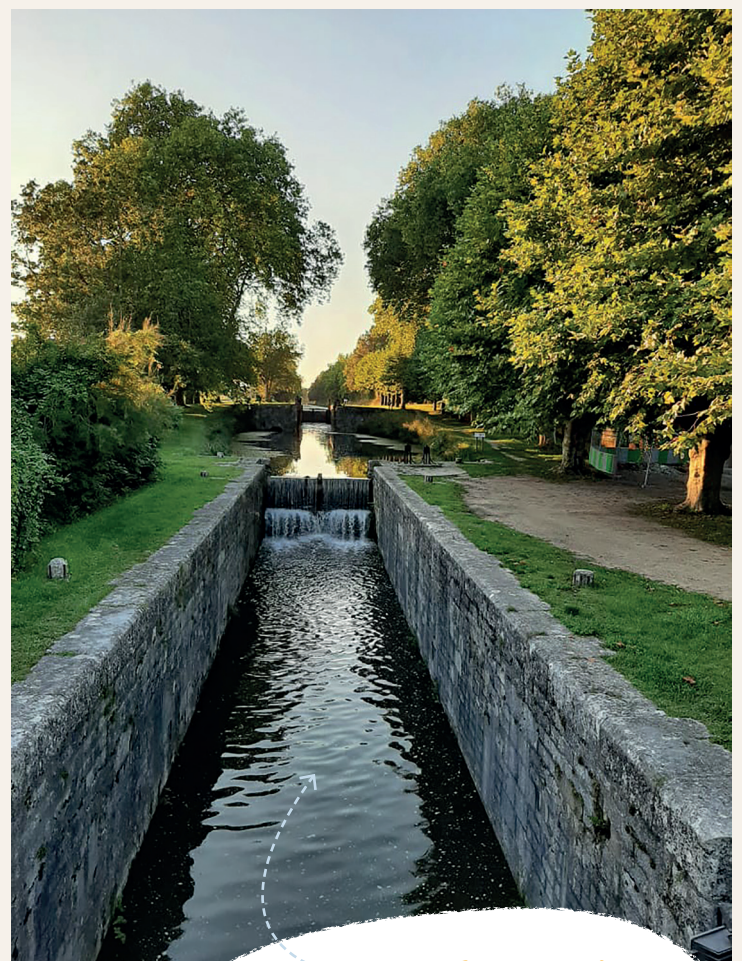
QUARTIER DE LA PÊCHERIE, MONTARGIS

Profitez d'une pause dans ce petit quartier plein de caractère.



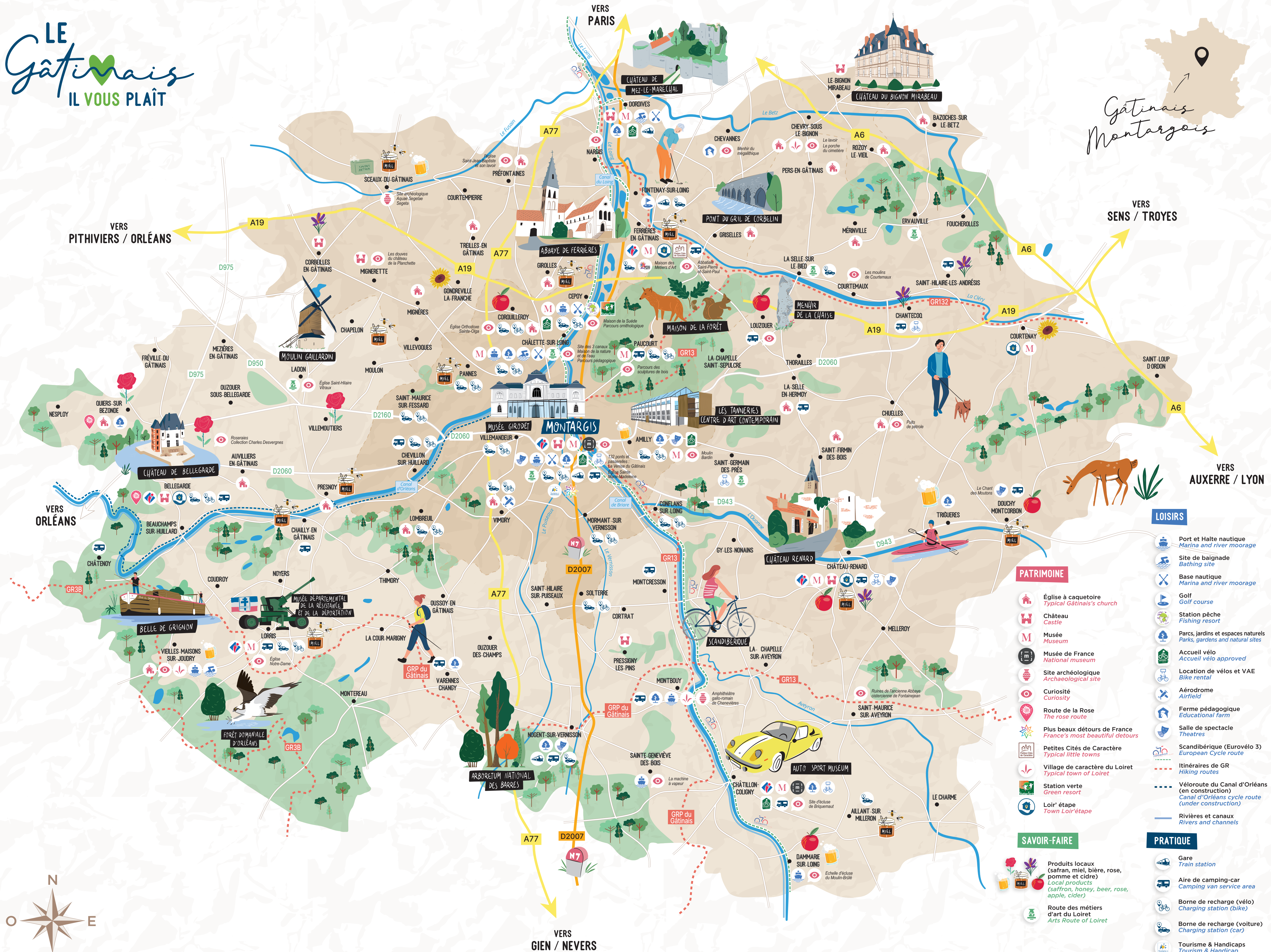
ŒUVRE DE STREET ART D'APRÈS « LA LEÇON DE GÉOGRAPHIE » D'ANNE-LOUIS GIRODET, MONTARGIS

Admirez l'œuvre d'art à ciel ouvert réalisée par l'artiste espagnol Wedo Goas et poursuivez votre chemin pour en découvrir d'autres.



PORT DE GRIGNON, VIEILLES-MAISONS-SUR-JOUDRY

Découvrez le port de Grignon et son patrimoine fluvial remarquable.



LOISIRS

- Port et Halte nautique
Marina and river moorage
- Site de baignade
Bathing site
- Base nautique
Marina and river moorage
- Golf
Golf course
- Station pêche
Fishing resort
- Parcs, jardins et espaces naturels
Parks, gardens and natural sites
- Accueil vélo
Accueil vélo approved
- Location de vélos et VAE
Bike rental
- Aérodrome
Airfield
- Ferme pédagogique
Educational farm
- Salle de spectacle
Theatres
- Scandibérique (Eurovélo 3)
European Cycle route
- Itinéraires de GR
Hiking routes
- Véloroute du Canal d'Orléans
(en construction)
*Canal d'Orléans cycle route
(under construction)*
- Rivières et canaux
Rivers and channels

PATRIMOINE

- Église à caquetoire
Typical Gâtinais's church
- Château
Castle
- Musée
Museum
- Musée de France
National museum
- Site archéologique
Archaeological site
- Curiosité
Curiosity
- Route de la Rose
The rose route
- Plus beaux détours de France
France's most beautiful detours
- Petites Cités de Caractère
Typical little towns
- Village de caractère du Loiret
Typical town of Loiret
- Station verte
Green resort
- Loir' étape
Town Loir'étape

SAVOIR-FAIRE

- Produits locaux
(safran, miel, bière, rose,
pomme et cidre)
*Local products
(saffron, honey, beer, rose,
apple, cider)*
- Route des métiers
d'art du Loiret
Arts Route of Loiret

PRATIQUE

- Gare
Train station
- Aire de camping-car
Camping van service area
- Borne de recharge (vélo)
Charging station (bike)
- Borne de recharge (voiture)
*Tourism & Handicap
Tourism & Handicap*
- Tourisme & Handicaps
Tourism & Handicap
- Office de tourisme
Tourist office